

Inspiron 24

3000 Series

Quick Start Guide

Panduan Pengaktifan Cepat
Hızlı Başlangıç Kılavuzu
Hướng dẫn khởi động nhanh
دليل البدء السريع

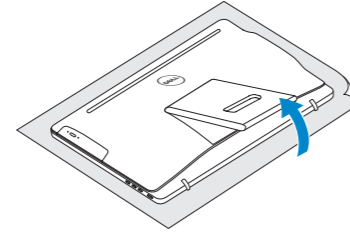


1 Setting up the stand

Menyiapkanudukan | Standin kurulumu
Lắp đặt chân đế | إعداد الحامل

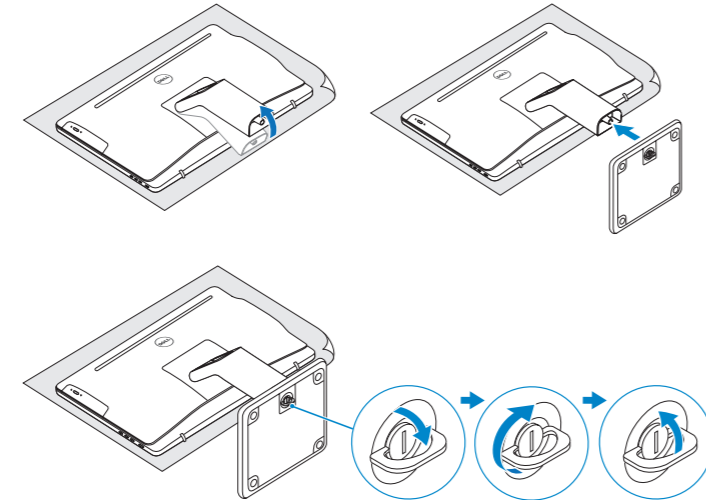
Easel stand

Tiang sandaran
Ayaklı stand
Đế giá đỡ
حامل المعروضات



Pedestal stand

Tiang alas | Sabit stand
Đế bệ đứng | حامل قاعدة التماثيل



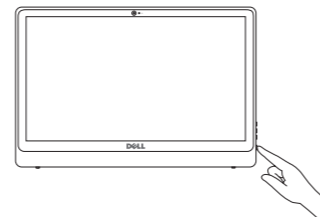
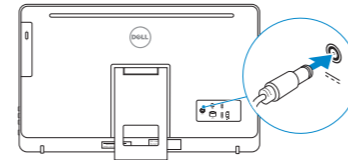
2 Set up the keyboard and mouse

Penataan keyboard dan mouse | Klavye ve fareyi ayarlayın
Cài đặt bàn phím và chuột | إعداد لوحة المفاتيح والماوس

See the documentation that shipped with the keyboard and mouse.
Lihat dokumentasi yang dikirimkan dengan keyboard dan mouse tersebut.
Klavye ve fare ile birlikte gönderilen belgelere bakın.
Xem tài liệu đi kèm với bàn phím và chuột.
شاهد المستندات المرفقة بلوحة المفاتيح والماوس.

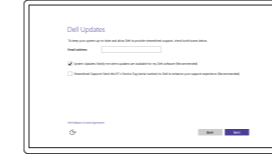
3 Connect the power adapter and press the power button

Sambungkan adaptor daya dan tekan tombol daya
Güç adaptörünü takıp güç düğmesine basın
Kết nối với bộ chuyển đổi nguồn điện và nhấn nút nguồn
توصيل مهاتن التيار والضغط على زر التشغيل



4 Finish Windows setup

Tuntaskan penataan Windows | Windows kurulumunu tamamlayın
Hoàn tất cài đặt Windows | Windows إعداد إنهاء



Enable Dell updates

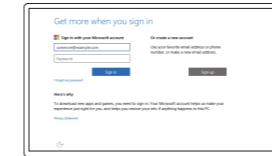
Aktifkan pembaruan Dell
Dell güncellemelerini etkinleştir
Cho phép Dell Updates
Dell تحديثات تمكين



Connect to your network

Sambungkan ke jaringan Anda
Ağınıza bağlanın
Kết nối vào mạng của bạn
التوصيل بالشبكة

- NOTE:** If you are connecting to a secured wireless network, enter the password for the wireless network access when prompted.
- CATAN:** Jika Anda menghubungkan ke jaringan nirkabel aman, masukkan kata sandi untuk akses jaringan nirkabel tersebut saat diminta.
- NOT:** Güvenli bir kablosuz ağa bağlanıyorsanız, sorulduğunda kablosuz ağ erişimi parolasını girin.
- GHI CHÚ:** Nếu bạn đang kết nối với một mạng không dây bảo mật, hãy nhập mật khẩu để truy cập mạng không dây khi được nhắc.



Sign in to your Microsoft account or create a local account

Masuk ke akun Microsoft Anda atau buat akun lokal
Microsoft hesabınıza oturum açın veya yerel bir hesap oluşturun
Đăng nhập vào tài khoản Microsoft của bạn và tạo tài khoản trên máy tính
قمب تسجيل الدخول إلى حساب Microsoft أو قم بإنشاء حساب محلي

Create recovery media

Buat media pemulihan | Kurtarma ortamı oluştur
Tạo phương tiện phục hồi | إنشاء وسائط الاسترداد

In Windows search, type **Recovery**, click **Create a recovery media**, and follow the instructions on the screen.

Di dalam pencarian Windows, ketikkan **Recovery**, klik **Buat media pemulihan**, dan ikuti petunjuk di layar.

Windows'un arama alanına, **Kurtarma** yazın, **Kurtarma ortamı oluştur** ögesine tıklayın ve ekrandaki talimatları izleyin.

Trong tìm kiếm Windows, hãy nhập vào **Recovery**, nhấp vào **Tạo phương tiện phục hồi**, và làm theo các hướng dẫn trên màn hình.

في بحث نظام التشغيل Windows، اكتب استرداد، انقر فوق إنشاء وسائط استرداد، واتبع الإرشادات المعروضة على الشاشة.

Product support and manuals
Manual dan dukungan produk
Ürün desteği ve kılavuzlar
Hỗ trợ sản phẩm và sách hướng dẫn
دعم المنتج والدلائل

Dell.com/support
Dell.com/support/manuals
Dell.com/support/windows

Contact Dell
Hubungi Dell | Dell'e başvurun
Liên hệ Dell | Dell ب الاتصال

Dell.com/contactdell

Regulatory and safety
Regulasi dan keselamatan | Mevzuat ve güvenlik
Quy định và an toàn | ممارسات الأمان والممارسات التنظيمية

Dell.com/regulatory_compliance

Regulatory model
Model regulatori | Yasal model numarası
Model quy định | الموديل التنظيمي

W12C

Regulatory type
Jenis regulatori | Yasal tür
Loại quy định | النوع التنظيمي

W12C003

Computer model
Model komputer | Bilgisayar modeli
Model máy tính | موديل الكمبيوتر

Inspiron 24-3459



Locate Dell apps

Mencari aplikasi Dell | Dell uygulamalarını bulma

Xác định vị trí các ứng dụng Dell | Dell تحديد موقع تطبيقات



Register your computer

Daftarkan komputer Anda | Bilgisayarınızı kaydettirin

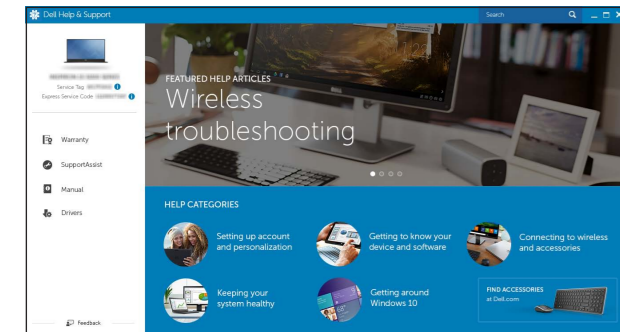
Đăng ký máy tính của bạn | تسجيل الكمبيوتر



Dell Help & Support

Bantuan & Dukungan Dell | Dell Yardım ve Destek

Trợ giúp & Hỗ trợ Dell | Dell دعم ومساعدة



SupportAssist Check and update your computer

Periksa dan perbarui komputer Anda

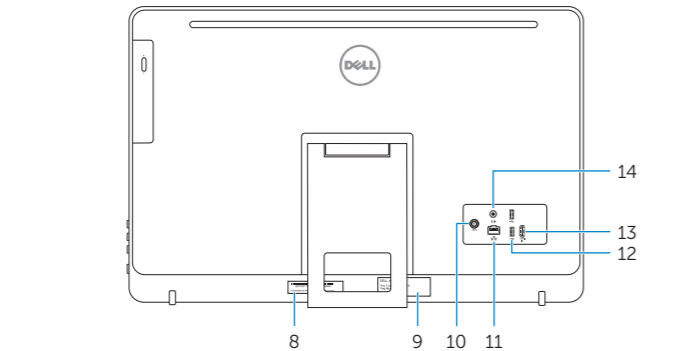
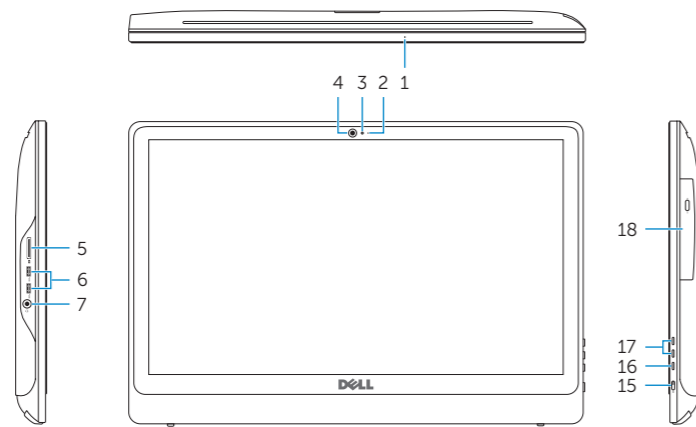
Bilgisayarınızı kontrol edin ve güncellemeleri yapın

Kiểm tra và cập nhật máy tính của bạn

التحقق من الكمبيوتر الخاص بك وتحديثه

Features

Fitur | Özellikler | Tính năng | الميزات



1. Microphone (on computers with touchscreen display only)
2. Microphone (on computers with non-touchscreen display only)
3. Camera-status light
4. Camera
5. Media-card reader
6. USB 3.0 ports (2)
7. Headset port
8. Service Tag label
9. Regulatory label

1. Mikrofon (pada komputer dengan tampilan layar sentuh saja)
2. Mikrofon (pada komputer dengan tampilan non-layar sentuh saja)
3. Lampu status kamera
4. Kamera
5. Pembaca kartu media
6. Port USB 3.0 (2)
7. Port headset
8. Label Tag Servis
9. Label regulatori

10. Power-adaptor port
11. Network port
12. USB 2.0 ports (2)
13. HDMI-in port
14. Audio-out port
15. Power button
16. Screen off/on button
17. Brightness control buttons (2)
18. Optical drive (optional)

10. Port adaptor daya
11. Port jaringan
12. Port USB 2.0 (2)
13. Port HDMI-in
14. Port Audio-out
15. Tombol daya
16. Tombol pengaktif/penonaktif layar
17. Tombol kontrol kecerahan (2)
18. Drive optik (opsional)

1. Mikrofon (sadece dokunmatik ekranlı bilgisayarlarda)
2. Mikrofon (sadece dokunmatik ekransız bilgisayarlarda)
3. Kamera durum ışığı
4. Kamera
5. Ortam kartı okuyucu
6. USB 3.0 bağlantı noktaları (2)
7. Mikrofonlu kulaklık bağlantı noktası
8. Servis Etiketi
9. Yasal etiket

1. Micrô (chỉ có ở máy tính với màn hình cảm ứng)
2. Micrô (chỉ có ở máy tính với màn hình không cảm ứng)
3. Đèn trạng thái camera
4. Camera
5. Khe đọc thẻ nhớ
6. Cổng USB 3.0 (2)
7. Cổng tai nghe
8. Nhãn Thẻ bảo trì
9. Nhãn quy định

10. Güç adaptörü bağlantı noktası
11. Ağ bağlantı noktası
12. USB 2.0 bağlantı noktaları (2)
13. HDMI-giriş bağlantı noktası
14. Ses çıkışı bağlantı noktası
15. Güç düğmesi
16. Ekran açma/kapama düğmesi
17. Parlaklık ayarı düğmeleri (2)
18. Optik sürücü (isteğe bağlı)

10. Cổng bộ chuyển đổi nguồn điện
11. Cổng mạng
12. Cổng USB 2.0 (2)
13. Cổng HDMI vào
14. Cổng xuất âm thanh
15. Nút nguồn
16. Nút bật/tắt màn hình
17. Nút điều chỉnh độ sáng (2)
18. Ổ đĩa quang (tùy chọn)

10. منفذ مهاتبي التيار
11. منفذ الشبكة
12. منافذ USB 2.0 (2)
13. منفذ HDMI-in
14. منفذ إخراج الصوت
15. زر التشغيل
16. زر تشغيل/إيقاف تشغيل الشاشة
17. أزرار التحكم في السطوع (2)
18. محرك أقراص ضوئية (اختياري)

10. منفذ مهاتبي التيار
11. منفذ الشبكة
12. منافذ USB 2.0 (2)
13. منفذ HDMI-in
14. منفذ إخراج الصوت
15. زر التشغيل
16. زر تشغيل/إيقاف تشغيل الشاشة
17. أزرار التحكم في السطوع (2)
18. محرك أقراص ضوئية (اختياري)

1. ميكروفون (على أجهزة الكمبيوتر المزودة بشاشة عرض لمسية فقط)
2. ميكروفون (على أجهزة الكمبيوتر غير المزودة بشاشة عرض لمسية فقط)
3. مصباح حالة الكاميرا
4. كاميرا
5. قارئ بطاقات الوسائط
6. منافذ USB 3.0 (2)
7. منفذ سماعة الرأس
8. ملصق رمز الخدمة
9. الملصق التنظيمي

1. ميكروفون (على أجهزة الكمبيوتر المزودة بشاشة عرض لمسية فقط)
2. ميكروفون (على أجهزة الكمبيوتر غير المزودة بشاشة عرض لمسية فقط)
3. مصباح حالة الكاميرا
4. كاميرا
5. قارئ بطاقات الوسائط
6. منافذ USB 3.0 (2)
7. منفذ سماعة الرأس
8. ملصق رمز الخدمة
9. الملصق التنظيمي

Tilt

Miring | Eğim | Xoay nghiêng | مائل

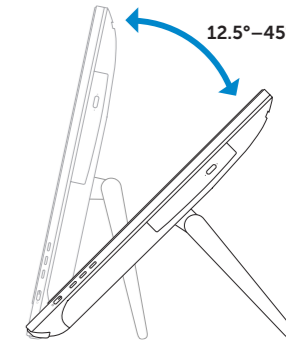
Easel stand

Tiang sandaran

Ayaklı stand

Đế giá đỡ

حامل المعروضات



Pedestal stand

Tiang alas | Sabit stand

Đế bệ đứng | حامل قاعدة التماثيل

